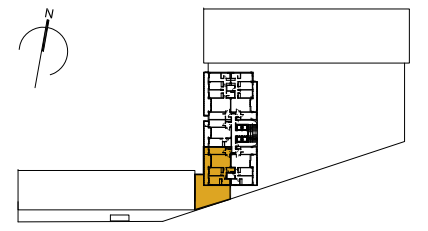


SUPERFICIES ÚTILES PROYECTO:

Dormitorio 1	12,00 m ²
Dormitorio 2	10,12 m ²
Baño 1	4,12 m ²
Baño 2	3,17 m ²
Salón	22,85 m ²
Cocina	10,81 m ²
Distribuidor	2,18 m ²
Vestíbulo	2,58 m ²
Total útil cerrada	67,83 m²
Total Terraza	18,34 m²
Terraza usufructo	69,63 m²



ESQUEMA ORIENTATIVO

**235 VIVIENDAS, OFICINAS,
LOCALES, GARAJES Y TRASTEROS**

**TORRES -
DE -
VILLA -
HERMOSA**

C/ Duquesa de Villahermosa / Vía Universitat
ZARAGOZA

**CUADRO DE SUPERFICIES
SEGÚN INFORMACIÓN REGISTRAL**

VIVIENDA	SUP. CONSTRUIDA	TERRAZAS
Nº 111, PL. 1ª, LETRA D	66,01 m ²	18,34 m ² usu. 69,63 m ²

CROQUIS MERAMENTE INFORMATIVO SUSCEPTIBLE DE VARIACION

COMERCIALIZAN:

