

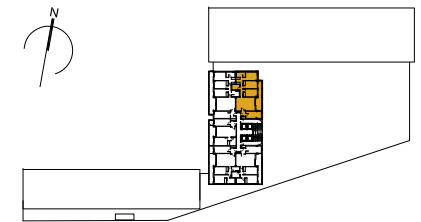
ESCALA GRAFICA



SUPERFICIES ÚTILES PROYECTO:

Dormitorio 1	14,24 m ²
Dormitorio 2	10,13 m ²
Dormitorio 3	10,33 m ²
Baño 1	4,95 m ²
Baño 2	3,98 m ²
Salón	24,27 m ²
Cocina	11,32 m ²
Distribuidor	3,05 m ²
Vestíbulo	2,27 m ²
Total útil cerrada	84,54 m²

Total Terraza 13,80 m²



ESQUEMA ORIENTATIVO

**235 VIVIENDAS, OFICINAS,
LOCALES, GARAJES Y TRASTEROS**

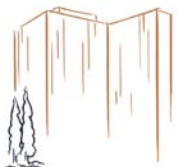
C/ Duquesa de Villahermosa / Vía Universitatis
ZARAGOZA

**CUADRO DE SUPERFICIES
SEGÚN INFORMACIÓN REGISTRAL**

VIVIENDA	SUP. CONSTRUIDA	TERRAZAS
Nº 111, PL. 2ª, LETRA A	93,63 m ²	13,80 m ²

CROQUIS MERAMENTE INFORMATIVO SUSCEPTIBLE DE VARIACION

COMERCIALIZAN:



TORRES -
DE -
VILLA -
HERMOSA