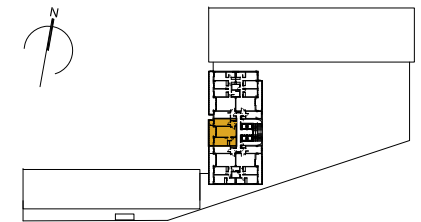


SUPERFICIES ÚTILES PROYECTO:

Dormitorio 1	10,96 m ²
Baño 1	4,77 m ²
Salón	19,40 m ²
Cocina	10,85 m ²
Distribuidor	1,21 m ²
Vestíbulo	2,51 m ²
Total útil cerrada	49,70 m²

Total Terraza 12,35 m²



ESQUEMA ORIENTATIVO

ESCALA GRAFICA



**235 VIVIENDAS, OFICINAS,
LOCALES, GARAJES Y TRASTEROS**

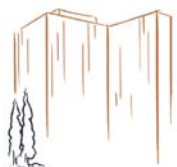
**C/ Duquesa de Villahermosa / Vía Universitat
ZARAGOZA**

**CUADRO DE SUPERFICIES
SEGÚN INFORMACIÓN REGISTRAL**

VIVIENDA	SUP. CONSTRUIDA	TERRAZAS
Nº 111, PL. 3ª, LETRA C	55,24 m ²	12,35 m ²

CROQUIS MERAMENTE INFORMATIVO SUSCEPTIBLE DE VARIACION

COMERCIALIZAN:



TORRES -
DE -
VILLA -
HERMOSA